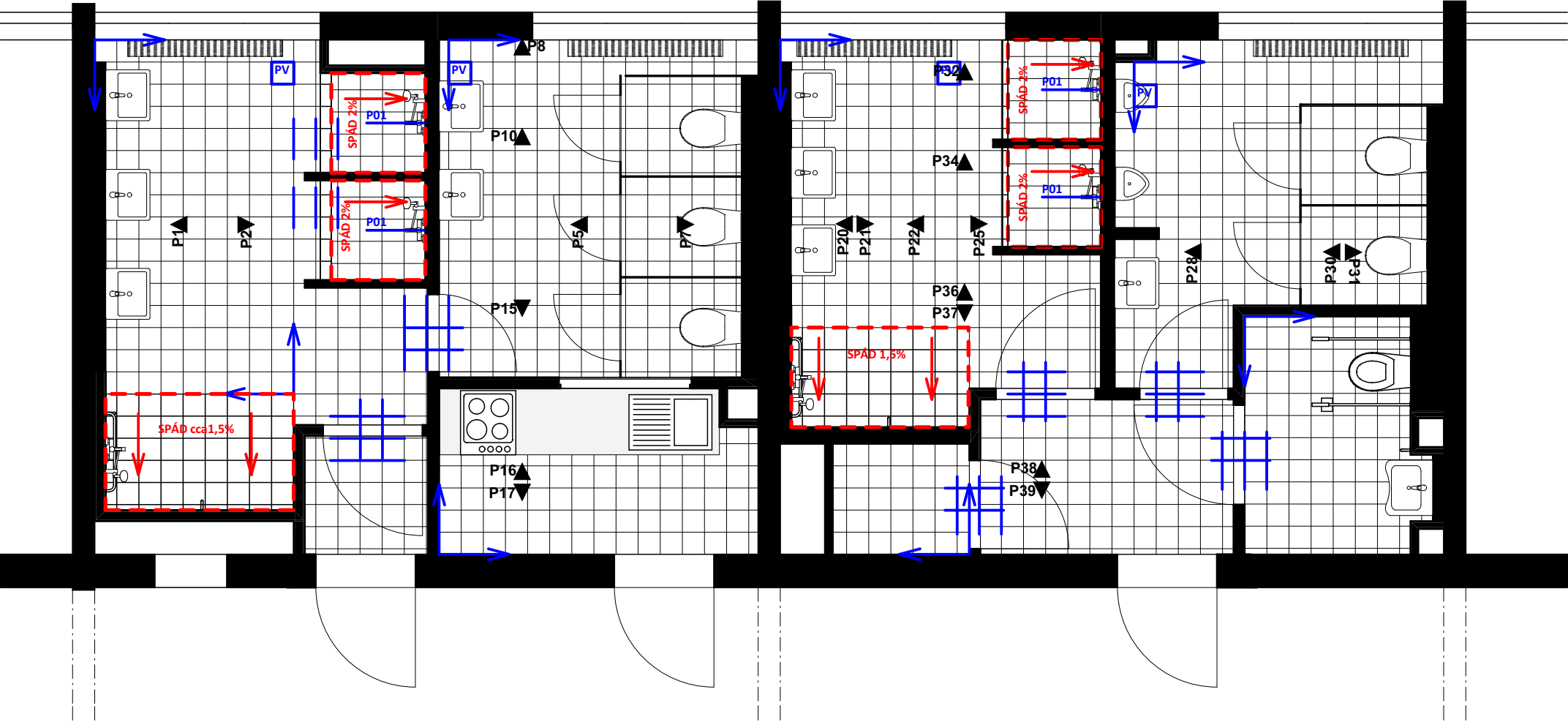







D.1.1.3.9.2_PŮDORYS 1.NP_SPÁROŘEZ



LEGENDA ZNAČEK:

-  značka začátku spárořezu u stropní KCE se začíná s plným obkladem, u podlahy dořez dle potřeby
-  podlahová vpust'
-  naznačení osy ve sprchovém koutu
-  označení sprchového koutu a spádování podlahy ve sprchovém koutu min. 2% u invalidních sprch 1-2%, dle skutečnosti
-  požadavek na zachování spár mezi jednotlivými prostory

UPOZORNĚNÍ:

- V PŘÍPADĚ, ŽE MÁ ZHOTOVITEL POCHYBY OHLEDNĚ PLÁNOVANÝCH POLOŽEK VE VÝKAZECH, VÝKRESECH A TECHNICKÝCH ZPRÁVÁCH, MÁ ZA POVINNOST TOTO SDĚLIT PŘED ODEVZDÁNÍM NABÍDKOVÉ CENY.
- SOUČÁSTÍ POLOŽEK UVEDENÝCH VE VÝKAZU VÝMĚR JSOU VEŠKERÉ S NIMI SPOJENÉ PRÁCE, KTERÉ JSOU ZAPOTŘEBÍ PRO PROVEDENÍ KOMPLETNÍ DODÁVKY DÍLA, A TO I KDYŽ NEJSOU ZVLÁŠTĚ UVEDENY VE VÝKAZU VÝMĚR. TO ZNAMENÁ, ŽE VEŠKERÉ POLOŽKY PATRNĚ Z VÝKAZŮ, VÝKRESŮ A TECHNICKÝCH ZPRÁV JE TŘEBA V NABÍDKOVÉ CENĚ DOPLNIT A OCENIT JAKO KOMPLETNĚ VYKONANÉ PRÁCE VČ. MATERIÁLU, NÁRADÍ A STROJŮ NUTNÝCH K PRÁCI, I KDYŽ TYTO NEJSOU VE VÝKAZU VÝMĚR VYPŠANY ZVLÁŠTĚ.
- POKUD UCHAZEČ POVAŽUJE ZA VHDNÉ, MUŽE UVÉST PŘÍPADNÁ ALTERNATIVNÍ ŘEŠENÍ, KTERÁ BY PODLE JEHO NÁZORU VEDLA K ÚSPORÁM NÁKLADŮ, ČASU, ČI KE ZVÝŠENÍ KVALITY DÍLA. ALTERNATIVNÍ NÁVRHY MUSÍ BYT PŘILOŽENY K NABÍDCE ZÁSADNĚ JAKO SAMOSTATNÁ PŘÍLOHA S UVEDENÍM CENY NEBO CENOVÝCH PODMÍNEK.

POZNÁMKY:

- NEDÍLNOU SOUČÁSTÍ TOHOTO VÝKRESU JE TECHNICKÁ ZPRÁVA, VČETNĚ TECHNICKÝCH ZPRÁV VŠECH OSTATNÍCH PROFESÍ.
- VEŠKERÉ ROZMĚRY NUTNO OVĚRIT NA STAVBĚ DLE SKUTEČNÉHO STAVU
- PRO JEDNOTLIVÉ VÝROBKY, NOVÉ KONSTRUKCE BUDE PROVEDENA VÝROBNÍ DOKUMENTACE
- VÝKRESY ZOBRAZUJÍ POUZE NOVÉ KONSTRUKCE
- BUDOU POUŽÍVÁNY OCHRANÉ POMŮCKY DLE BOZP (RESPIRÁTOR, HELMA, RUKAVICE...)
- VEŠKERÉ PROSTUPU PRO NOVÉ SÍTĚ BUDOU PŘED DEMOLICÍ OVĚŘENY DLE PROJEKTU. PŘED ZÁSAHEM DO STROPNÍ KCE BUDE INFORMOVÁN A PŘIZVÁN PROJEKTANT
- DO NOSNÝCH KCE JSOU PROVEDENY MINIMÁLNÍ ZÁSAHY
- VEŠKERÉ NOVÉ PŘÍČKY JSOU PROVEDENY SUCHOU MONTOVANOU VÝSTAVBOU S HLINÍKOVÝM PROFILEM
- MEZI JEDNOTLIVÝMI STAVEBNÍMI PROCESY NUTNO DODRŽOVAT TECHNOLOGICKÉ PŘESTÁVKY STANOVENÉ PŘÍSLUŠNÝMI ČSN (ZADAVATEL UMOŽŇUJE NABÍDNOUT ROVNOCENNÉ ŘEŠENÍ. (§ 90 ODS. 3 ZVZV*)) A PŘEDPISY VÝROBCŮ JEDNOTLIVÝCH MATERIÁLŮ, PRVKŮ
- VEŠKERÉ NEJASNOSTI ČI PŘÍPADNÉ ZMĚNY OPROTI TOMUTO PROJEKTU NUTNO KONZULTOVAT S PROJEKTANTEM PŘED ZAHÁJENÍM JEDNOTLIVÝCH ETAP
- V RÁMCI AUTORSKÉHO DOZORU A KONTROLNÍCH DNŮ ZHOTOVITEL STAVBY VŽDY PŘEDSTAVÍ SOUPIS PRACÍ NA DALŠÍ ETAPU, KTERÁ BUDE PROVÁDĚNA DO DALŠÍHO KD A PŘÍPADNÉ NEJASNOSTI JE NUTNÉ SDĚLIT MIN. 14 DNÍ PŘED ZAHÁJENÍM DANNÉ ČINNOSTI
- PŘI STAVEBNÍCH PRACÍCH BUDE DODRŽOVÁNA OCHRANA OKOLNÍCH PROSTORŮ PŘED NEPŘÍZNIVÝMI ÚČINKY HLUKU A VIBRAČÍ.
- NOVÉ ZJIŠTĚNÉ OKOLNOSTI, KTERÉ MOHOU OVVLIVNIT NAVRHOVANÉ KONSTRUKČNĚ STATICKÉ ŘEŠENÍ A DÁLE VEŠKERÉ NEJASNOSTI PŘI ZAHÁJENÍ JEDNOTLIVÝCH ETAP PRACÍ NUTNO KONZULTOVAT A ODSOUHLASIT S PROJEKTANTEM, INVESTOREM
- VEŠKERÉ PRÁCE MOHOU PROVÁDĚT POUZE PROŠKOLENÍ PRACOVNÍCI A FIRMY S POTŘEBNOU ZPŮSOBILOSTÍ K DANÝM PRACÍM, POUŽITÉ MATERIÁLY A TECHNOLOGIE VYUŽÍVAT V SOULADU S NÁVODEM NEBO TECHNICKÝM LISTEM VÝROBKU.
- PŘI PRÁCI, PRACOVNÍ PŘESTÁVKY MUSÍ VŠECHNY KCE BÝT STATICKY ZAJIŠTĚNY PROTI SAMOVOLNÉMU PÁDU A DESTRUKCI
- STAVEBNÍ MATERIÁL NEBUDE SKLADOVÁN V OBJEKTU. BUDE ULOŽEN NA ZPEVNĚNÉ PLOŠE MIMO BUDOVU, ABY NEDOCHÁZELO K NEPŘÍMĚRNÉMU ZATÍŽENÍ STÁVAJÍCÍ STAVBY
- V OBJEKTU NEBYLY PROVEDENY SONDY, VYCHÁZÍ SE Z PŘEDPOKLADŮ, POSKYTNUTÉ DOKUMENTACE A KONZULTACI S INVESTOREM
- PROJEKTANT SI VYHRAŽUJE PRÁVO NA ZMĚNU PROJEKTU PŘI REALIZACI, KDY PŘI ODKRYTÍ KCE BUDOU ZJIŠTĚNY NOVÉ SKUTEČNOSTI, KTERÉ NEJSOU ZOHLEDNĚNY V PŘEDPOKLADECH, ZHOTOVITEL PO DEMOLIČNÍCH PRACÍCH PŘEDLOŽÍ ROZPORY S DOKUMENTACÍ, NA ZÁKLADĚ TĚTO KONTROLY BUDE VÝSTAVBA POKRAČOVAT ČI BUDE PROJEKT OPRAVEN DLE NOVÝCH SKUTEČNOSTÍ
- POČTY A PŘESNE ROZMĚRY JE NUTNE OVĚRIT DODAVATELEM
- V RÁMCI OBJEDNAVKY JE MOŽNÉ UPRAVIT JEDNOTLIVÉ PARAMETRY, OVŠEM POUZE PO DOHODĚ S INVESTOREM A PROJEKTANTEM, O TOMTO BUDE PROVEDEN ZAPIS
- PŘED VÝROBOU BUDE DODAVATELEM PŘEDLOŽEN SEZNEM VÝROBKŮ A VÝROBNÍ DOKUMENTACE S VEŠKEROU SPECIFIKACÍ DODÁVKY
- NENÍ-LI V PROJEKTOVE DOKUMENTACI, VE SMLUVĚ O DÍLO A NAVAZUJICI SMLUVNÍ DOKUMENTACI, POPŘ. NABÍDCE ZHOTOVITELE PŘEDMĚT A KVALITA DÍLA NESPORNĚ STANOVENA, V PŘÍPADĚ POCHYBNOSTI PLATÍ, ŽE VEŠKERÉ PRÁCE A DODÁVKY MAJÍ BYT REALIZOVANY DLE VYHLAŠKY O OBEČNĚ TECHNICKÝCH POŽADAVCÍCH NA VÝSTAVBU (OTP), TECHNICKÝCH NOREM PLATNÝCH V DANEM STATĚ A PODMÍNEK PRO POUŽITÍ BĚŽNÝCH MATERIÁLŮ, VÝROBKŮ, KONSTRUKCI A SYSTEMŮ TUZEMSKÉ PROVENIENCE, ZARUČUJÍCÍCH JEJICH VLASTNOSTI NA ZÁKLADĚ PLATNÝCH ZKŮŠEBNÍCH NOREM A STAVEBNÍHO ZAKONA
- SPÁROŘEZ JE MOŽNÉ UPRAVIT DLE SKUTEČNOSTI, PROTO SE DOPORUČUJE PŘED ZAHÁJENÍM OBKLADAČSKÝCH PRACÍ PROVÉST REVIZI SPÁROŘEZU DLE SKUTEČNOSTI
- OBKLAD A DLAŽBA JSOU FORMÁTU 200x200mm

Číslo zakázky 36/2023			Č. PARÉ
Výškový systém místní ±0 = dle projektu			
Hlavní projektant :	Ing.arch. Stanislav Novotný		
Navrhl a vypracoval :	Ing.arch. Stanislav Novotný, Ing. et Ing.arch. Jakub Novotný		
Investor :	UNIVERZITA KARLOVA, Koleje a Menzy Zvoníčkova 1927/25, Praha 6, 162 08		Formát: Měřítko: 1:50 Datum:09/2023
Stupeň dokumentace :	DPS		
Akce :	UK Kam - Reko sdílených sociálek a kuchyní na 3 blocích, kolej Na Kotli, HK [k.ú. Hradec Králové 646873]		
Obsah :PŮDORYS 1.NP_SPÁROŘEZ		Část dok.:	Č. výkresu: D.1.1.3.9.